

MITGLIEDERAUSWEIS

BILD
26/001

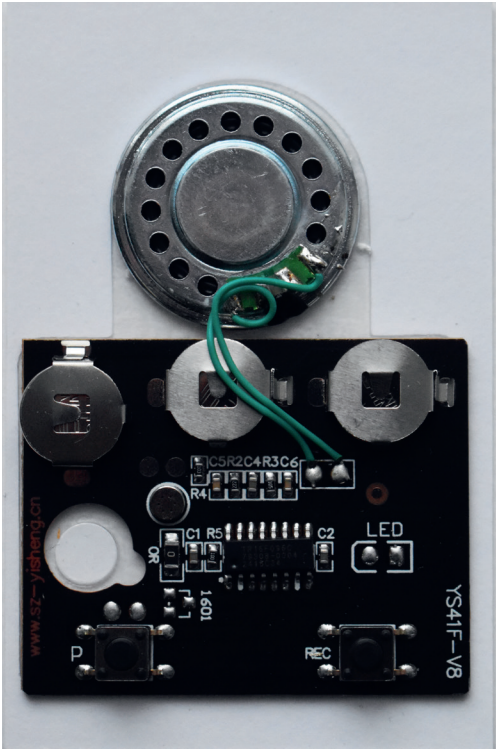
PARTIZIPATIVES OBJEKT, REVERSIBLES SOUND-
MODUL AUF MITGLIEDSAUSWEIS, MASSE: 55×85
MM

FRANZISKA HARNISCH

FÜR DIE AUSSTELLUNG „ONLY CARDS EXCEPTED“ WURDE ICH VOM KVGB EINGELADEN, EINE DER 120 MITGLIEDSKARTEN FÜR 2026 ZU GESTALTEN. DIE SOMIT ENTSTANDENEN UNIKATE KONNTEN IM ZUGE DER AUSSTELLUNG VON DEN MITGLIEDERN AUSGEWÄHLT UND MITGENOMMEN WERDEN.
DIE MASSE DER KARTE SOWIE DIE RÜCKSEITE WAREN VORGEGEBEN.

DAS SOUNDMODUL SPIELTE BEI BEDIENEN DER P(LAY)-TASTE FOLGENDEN SATZ AB, GESPROCHEN VON EINER NONBINÄREN KI-STIMME: „DIES IST DER ANSCHLUSS DES KUNSTVEREIN GRAFSCHAFT BENTHEIM. BITTE HINTERLASSEN SIE EINE NACHRICHT.“
DIE AUFNAHME KONNTE DURCH DAS BEDIENEN DER REC-TASTE GEÄNDERT WERDEN.

DIE MITGLIEDER DES KUNSTVEREINS KONNTEN SICH IM LAUFE DER AUSSTELLUNG JE EINE KARTE AUSWÄHLEN UND MITNEHMEN.



26/001